

■ 会社概要

■名称 Name	株式会社アズ	Azu Co.,Ltd.
■所在地 Address	大阪事業本部 〒540-0018 大阪府大阪市中央区粉川町1番2号 TEL:06-6763-5433(代表) FAX:06-6763-4452	Osaka Division 540-0018 1-2,Kokawa-cho,Chuo-ku,Osaka Phone:06-6763-5433 Fax:06-6763-4452
	東京事業本部 〒101-0025 東京都千代田区神田佐久間町 3丁目21番5号三共ビル6F TEL:03-3866-8641(代表) FAX:03-3866-8644	Tokyo Division 101-0025 6F Sankyo-Bldg,3-21-5,Kanda-Sakuma-cho Chiyoda-Ku,Tokyo Phone:03-3866-8641 FAX:03-3866-8644
■創業 Established	1966年11月	November 1966
■従業員 Employee	61名	61(Not including part time workers)
■役員 Officers	代表取締役社長 兼CEO 常務取締役 兼COO 取締役大阪事業本部本部長 兼開発営業部長 取締役相談役 監査役 執行役員 統括事業本部 生産統括部長 執行役員 統括事業本部 営業統括部長	坂本 昌隆 濱野 広記 金森 一哲 足立 順造 佐々木 円 大川 政幸 百瀬 雅之 Masataka Sakamoto , President and CEO Hiroki Hamano , Executive Managing Director and COO Kazunori Kanamori , Director, Head of Osaka Division Junzo Adachi , Director and Senior Advisor Madoka Sasaki , Auditor Masayuki Ōkawa , Executive Officer, Head of Production Division Masayuki Momose , Executive Officer, Head of Sales Division
■資本金 Capital Stock	90,000,000円	Yen 90,000,000
■建設許可 Qualifications	特定建設業 国土交通大臣許可 (特-7)第11050号 建設工事業、内装仕上工事業 大工工事業、塗装工事業 防水工事業、解体工事業	Constructor authorized and licensed by the Minister of Construction No.11050(Toku-7)
■取引銀行 Banking Institutions	三井住友銀行 西田辺支店 りそな銀行 北浜支店 三菱UFJ銀行 上町支店 大阪シティ信用金庫 谷町支店 紀陽銀行 大阪中央支店 南都銀行 大阪中央営業部	The Sumitomo Mitsui Banking Corporation Risona Bank,Ltd, MUFG Bank, Ltd. The Osaka City Shinkin Bank Kiyo Bank,Ltd. The Nanto Bank,Ltd.
■資格 Member Of	一級建築士事務所 大阪府知事登録(リ)第9185号 宅地建物取引業者 大阪府知事免許(1)第65179号 大阪商工会議所会員	First class architect registered with Osaka Governor Registration(Ri)No.9185 Real Estate Broker Osaka Governor License(1)No.65179 Japanease Society of Commercial Space Designers The Osaka Chamber of Commerce and Industry

■ 会社沿革

- 1966年 (昭和41年) 大阪市阿倍野区西田辺において店舗企画・設計及びグラフィックデザイン業務を開始。
- 1969年 (昭和44年) 事務所を大阪市南区心斎橋に移転。施工業務を開始。
- 1971年 (昭和46年) 事業の拡張に伴い、南区長堀橋に事務所を移転。
- 1972年 (昭和47年) 資本金500万円にて株式会社アズを設立。本社を天王寺区清水谷に移転。
- 1974年 (昭和49年) 東京営業所を渋谷区千駄ヶ谷に開設。
- 1975年 (昭和50年) 資本金を800万円に増資。
- 1976年 (昭和51年) 東京営業所を目黒区下目黒に移転。資本金を1,600万円に増資。
創業10周年を迎える。
- 1980年 (昭和55年) 東京営業所の業務拡大に伴い、資本金を2,080万円に増資。
- 1981年 (昭和56年) 資本金を2,600万円に増資。
- 1982年 (昭和57年) 大阪本社自社社屋の建設を達成。
- 1986年 (昭和61年) 創業20周年を迎える。
- 1987年 (昭和62年) 東京営業所を渋谷区恵比寿に移転。
- 1988年 (昭和63年) 関東地区の業務拡大に伴い、東京営業所を東京事業本部に改組。
- 1990年 (平成 2年) 京都東向日市にショッピングモール「アーチプラザ」を竣工。サブリース事業を行う。
- 1991年 (平成 3年) 資本金を4,500万円に増資。
- 1996年 (平成 8年) 創業30周年を迎える。
- 2001年 (平成13年) 東京事業本部を千代田区神田佐久間町に移転。
- 2006年 (平成18年) 文化事業として大阪市中央区に「アズ谷町スタジオ」を開設。
創業40周年を迎える。
- 2015年 (平成27年) 「エンタイムフィットネス」梅田東店を開設。ウェルネス事業を開始。
資本金を6,000万円に増資。
- 2016年 (平成28年) 創業50周年を迎える。
- 2017年 (平成29年) 「エンタイムフィットネス」東成中本店を開設。
「エンタイムフィットネス」なかもず店を開設。
- 2018年 (平成30年) 「エンタイムフィットネス」北花田店を開設。
「エンタイムフィットネス」蕨店を開設。
- 2019年 (令和元年) 「エンタイムフィットネス」久世店を開設。
資本金を9,000万円に増資。
- 2021年 (令和3年) 「エンタイムフィットネス」伏見桃山店を開設。
「エンタイムフィットネス」川越クレアモール店を開設。
- 2022年 (令和4年) 「エンタイムフィットネス」篠崎店を開設。
「エンタイムフィットネス」相模原星が丘店を開設。
- 2023年 (令和5年) 「エンタイムフィットネス」新百合ヶ丘店を開設。
- 2024年 (令和6年) 「エンタイムフィットネス」梅田中津店を開設。
- 2025年 (令和7年) 「エンタイムフィットネス」大阪大手前店を開設。
「エンタイムフィットネス」伊丹店を開設。
- 2026年 (令和8年) 創業60周年を迎える。

■ 事業内容

付加価値を創造し、提供し続ける企業へ

■ 商業施設事業(商空間創造)

変化する商業環境の中で、「街・店・人」をトータルコミュニケーション。

「息づく商空間」を創出します。

株式会社アズは店舗の新装・改装工事からホテルのリノベーション

ショッピングセンターのリニューアル、店舗リーシングなど

商業施設に関する多種多様のお客様リクエストに対応するクリエイティブ集団です。

創業50年を超える実績によるネットワークと新鮮な創造力、チームワークとコミュニケーションで

私どもアズは考動しております。

General Planning

総合企画

- 商圈調査～立地分析
- 商業コンサルタント
- 企画立案・プランニング
- テナントリーシング

Design

設計・デザイン

- 現地調査
- 意匠・基本設計
- デザインコンセプト作成
- 実施設計

Construction

制作・施工

- コスト管理
- 安全管理
- 工程管理
- アフターメンテナンス
- 品質管理

■ ウェルネス事業

スポーツビジネスを通して地域とつながり、地域に貢献しよう。

近隣により良い環境をつくり、「健康」の持つ価値を高めることで人々の人生を変える手伝いをしよう。

そんな意図のもとスタートしたエニタイムフィットネスのFC運営事業です。

■ 不動産事業

宅地建物取引業者

大阪府知事免許(1)第65179号

- 不動産の売買・仲介・斡旋・賃貸借並びに管理。
- 建築工事・設計・施工・都市計画・地域開発・環境設備に関する調査・企画・開発・施工・監理業務の受託。
- テナントの誘致計画の立案・実行・運営。
- 流通業に関する経営コンサルティング。

■ 事業内容



2002年、アメリカで生まれたエニタイムフィットネスは2010年に日本に上陸。

今では世界28の国と地域に広がり世界では5,000店舗、日本国内では1,100店舗以上の展開をしております。

「安心・安全・快適」をテーマに、いつでも好きな時にトレーニングが可能なエニタイムフィットネス。

当社では2015年にFC加盟をし、店舗展開をスタートしております。



大阪府

■ 梅田東店 ☎ 06-6311-5888

〒530-0015
大阪府大阪市北区中崎西1-3-4
エステムプラザ梅田・中崎町Ⅱ 1.2F



■ 東成中本店 ☎ 06-6224-7351

〒537-0022
大阪府大阪市東成区中本5-27-11 2F



■ なかもず店 ☎ 072-260-4580

〒591-8023
大阪府堺市北区中百舌鳥町5-6
中百舌鳥駅前ビル 2F



■ 北花田店 ☎ 072-275-4380

〒591-8002
大阪府堺市北区北花田町3-17-6
ホリゾンビル 4F



■ 梅田中津店 ☎ 06-6136-8977

〒531-0072
大阪府大阪市北区豊崎5-3-15 2・3F



■ 大阪大手前店 ☎ 06-6809-7605

〒540-0021
大阪市中央区大手通1丁目1-8
インブルーブ天満大手通 B1



京都府

■ 久世店 ☎ 075-874-3151

〒601-8204
京都府京都市南区久世東土川町19



■ 伏見桃山店 ☎ 075-644-5854

〒612-8083
京都府京都市伏見区京町3-173
京阪伏見桃山ビル 3F



兵庫県

■ 伊丹店 ☎ 072-769-8310

〒664-0851
兵庫県伊丹市中央5-1-2
伊丹3110ビル B1,1F



東京都

■ 篠崎店 ☎ 03-6638-7562

〒133-0061
東京都江戸川区篠崎町2-6-5
クオーレプロバンス篠崎 2F



神奈川県

■ 相模原星が丘店 ☎ 042-704-9818

〒252-0238
神奈川県相模原市中央区星が丘3-8-20 1.2F



■ 新百合ヶ丘店 ☎ 044-328-5228

〒215-0021
神奈川県川崎市麻生区上麻生4-15-1
山口台ビル 1F



埼玉県

■ 蕨店 ☎ 048-290-8331

〒335-0002
埼玉県蕨市塚越1-2-5
パールプラザビル 2F



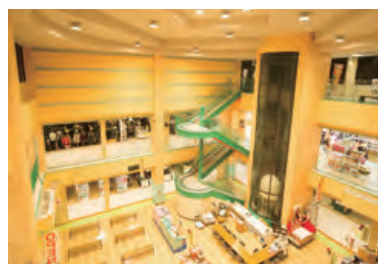
■ 川越クリアモール店 ☎ 049-298-8968

〒350-0043
埼玉県川越市新富町2-13-6 2F



■ プロジェクト実績

			企画	設計	施工	リーシング	内装監理
平成 7年	「大阪ワールドトレードセンター」	大阪	第三セクター方式で建設された複合施設における商業ゾーンの総合企画	●	●	●	●
平成10年	「大京幕張プラザ」	千葉	大京と民間都市開発機構の共同事業における総合プロジェクト	●	●	●	
平成11年	「トリアス山バリューセンター」	福岡	複合商業施設のテナント内装設計・施工、テナントリーシング		●	●	
	「代官山アドレス」	東京	旧潤会アパート跡の複合施設再開発プロジェクト		●	●	
平成12年	「幕張カルフル」	千葉	SCにおけるテナント内装設計・施工、テナントリーシング		●	●	
平成13年	「ラグーナ蒲郡」	愛知	SCにおけるテナント内装設計・施工、テナントリーシング		●	●	
平成14年	「湘南モールフィル」	神奈川	SCにおけるテナント内装設計・施工、テナントリーシング		●	●	
平成15年	「プライム8」	千葉	商業ビルのテナント内装設計・施工、テナントリーシング、内装監理		●	●	●
平成16年	「ハーバーシティ蘇我」	千葉	複合商業施設のテナント内装設計・施工、テナントリーシング		●	●	
平成17年	「キャストイ川口」	埼玉	商業ビルの環境デザイン、テナント内装設計・施工、テナントリーシング、内装監理		●	●	●
	「シーオンプラザ上新庄」	大阪	SCにおける環境デザイン、テナント内装設計・施工、テナントリーシング		●	●	
	「公園都市プラザ八千代緑ヶ丘」	千葉	複合商業施設のテナント内装設計・施工、テナントリーシング、内装監理		●	●	●
	「アクロスモール守谷」	茨城	SCにおけるテナント内装設計・施工、テナントリーシング		●	●	
平成18年	「高槻グリーンプラザ」	大阪	複合商業施設のリニューアル計画の伴うテナントリーシング、内装設計・施工		●	●	
平成19年	「港北ノースポートモール」	神奈川	郊外型SCにおけるテナント内装設計・施工、テナントリーシング		●	●	
平成20年	「クロスガーデン多摩」	東京	オープンモール式NSCにおけるテナント内装設計・施工、テナントリーシング、内装監理		●	●	●
	「梅田茶屋町ビル」	大阪	梅田の繁華街商業ビルのリニューアルプロジェクト		●	●	●
平成21年	「ガーデン前橋」	東京	オープンモール式NSCにおけるテナント内装設計・施工、テナントリーシング、内装監理		●	●	●
	「千歳モール」	北海道	SCにおけるテナント内装設計・施工、テナントリーシング		●	●	
	「関内セルテ」	神奈川	商業ビルのテナントリーシング、コンサルティング業務	●		●	
平成22年	「岸和田ラパーク」	大阪	SCの核店舗リニューアル計画に伴う総合コンサルティング業務、テナントリーシング	●		●	
平成23年	「クロスガーデン川崎」	神奈川	SCにおけるテナント内装設計・施工、テナントリーシング		●	●	●
	「前橋リリカ」	群馬	GMS撤退後のSCリニューアルプロジェクト		●	●	
平成24年	「みなとみらいグランドセントラルタワー」	神奈川	超高層オフィスビルの低層階MMテラスのテナント内装設計・施工、テナントリーシング		●	●	
平成25年	「ピオルネ枚方」	大阪	商業ビルのリニューアルプロジェクト		●	●	
平成26年	「横浜アイマークプレイス」	神奈川	オフィスビルの商業ゾーンにおけるテナント設計・施工、テナントリーシング		●	●	
平成27年	「ボルカ天満屋ハピータウン」	岡山	経済産業省街づくり・自立促進助成事業におけるSCリニューアルプロジェクト	●	●	●	●
平成28年	「本牧フロント」	神奈川	GMS撤退後のSC全館リノベーションプロジェクト		●	●	●
平成29年	「KUSATU COCORIVA」	滋賀	草津川跡地公園内商業エリアの企画設計、テナント設計業務		●		●
平成30年	「鹿島ショッピングセンター エブリア」	福島	SCにおけるテナント及びフードコートの内装設計・施工、テナントリーシング	●	●	●	●
	「横浜元町 新山下ナナイロ」	神奈川	商業ビルのテナント内装設計・施工、テナントリーシング		●	●	
	「エニタイムフィットネス千葉ニュータウン」	千葉	スポーツジム誘致プロジェクト・内装設計・施工、建築、リーシング	●	●	●	
	「Dタワー西新宿」	東京	大型オフィスビル内の商業施設及び認可保育園の内装設計・施工、リーシング		●	●	
令和2年	「大船GRAND SHIP」	神奈川	大型商業施設のテナント内装設計・施工、リーシング		●	●	
	「ピオルネ枚方 2期」	大阪	GMS物販縮小に伴い、シェアオフィス、企業主導型保育園へリニューアル		●	●	
令和3年	「トナリエ南千里アネックス」	大阪	GMS撤退後の全館リノベーション計画に伴う環境設計、A・B工事、共用部工事、テナント施工、内装監理業務		●	●	●
令和5年	「イズミヤ神戸玉津」	兵庫	全館改修における内外装工事、各テナントのA・B工事		●		



ポルカ (岡山・天満屋ハピータウン)



本牧フロント (神奈川・横浜)



RENNIEJOEL (兵庫・神戸)



岡山国際サーキット (岡山・美作)



DOURAKU CORRIDA (神奈川・みなとみらい)



デイジイ 西新宿店 (東京・西新宿)



焼肉どらく PREMIUM離宮 京都三条店 (京都・三条)



ロイヤルホスト堺長曽根店 (大阪・堺)



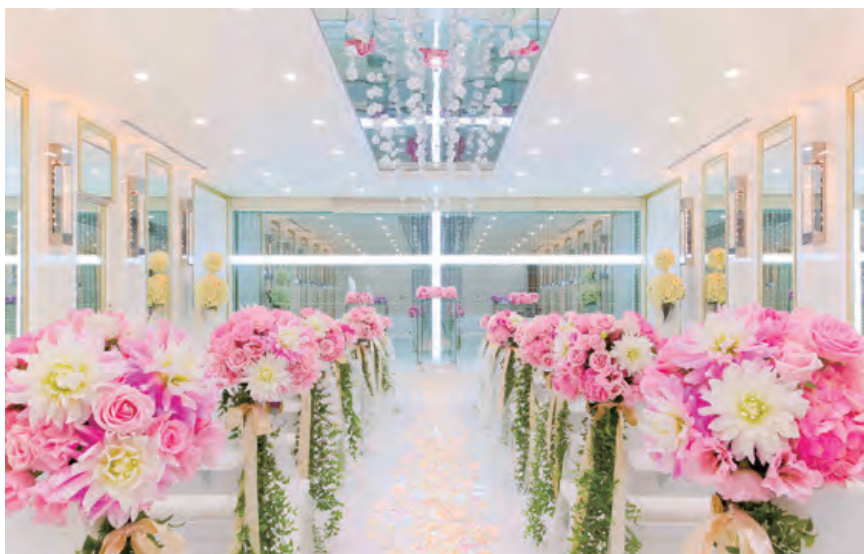
パセラリゾート (大阪・なんば道頓堀)



La-Vie enfant photo Studio アトレ竹芝 (東京・港区)



THE SCENE hamanako (静岡・浜松)



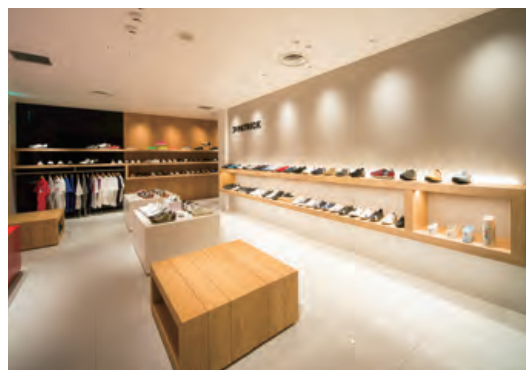
ホテル青森（青森・青森）



フルーツパーク富士屋ホテル（山梨・山梨）



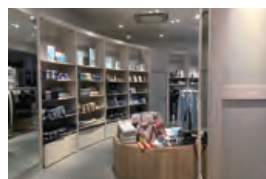
花巻温泉 ホテル紅葉館（岩手・花巻）



PATRICK LABO 池袋 (東京・池袋)



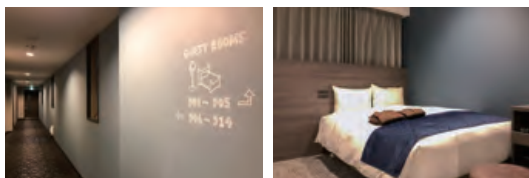
PATRICK LABO 神戸 (兵庫・三ノ宮)



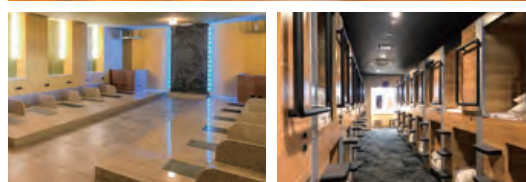
ノーティードッグ (和歌山・イオンモール和歌山)



ザ エディスターホテル成田 (千葉・成田)



ホテルウィングインターナショナル池袋 (東京・池袋)



成田空港温泉 空の湯 (千葉・柴山千代田)



ブリティッシュヒルズ (福島・白河)



神田外語大学8号館 (千葉・幕張)



神田外語大学「食神」(千葉・幕張)



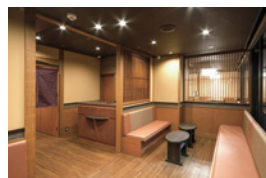
みんなのビーゴほいくえん (大阪・枚方)



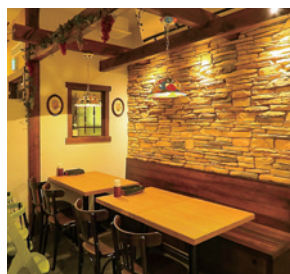
ビーゴ枚方本店 (大阪・枚方)



ハローワーク枚方 (大阪・枚方)



かごの屋 (東京・杉並梅里)



GREEN HOUSE 日吉店 (神奈川・横浜)



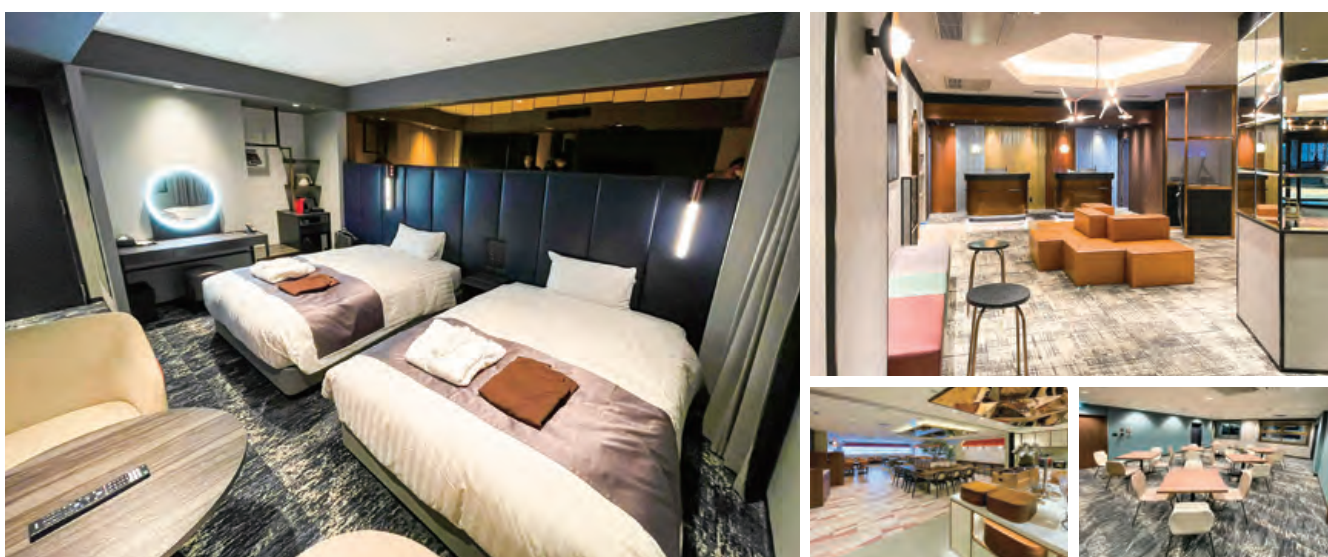
しゃぶ食べ 有明ガーデン店 (東京・有明)



オキナワ グランメールリゾート (沖縄・沖縄市)



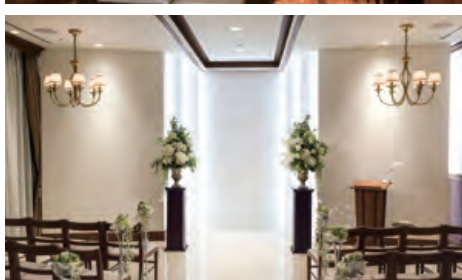
サウナ&スパ カプセルホテル 大東洋 (大阪・梅田)



神戸プラザホテル (兵庫・元町)



スマートコミュニティ稲毛 (千葉・千葉)



小さな結婚式 表参道サロン (東京・北青山)



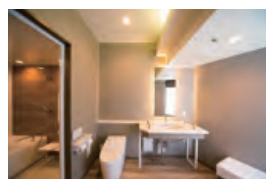
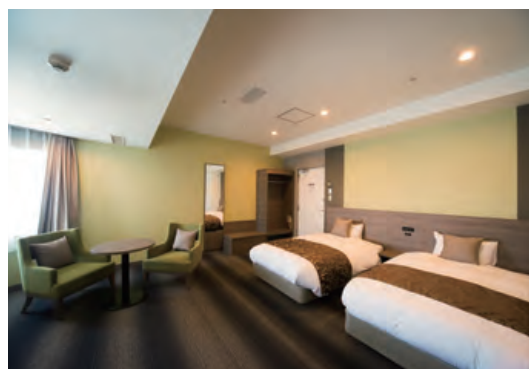
百観音温泉 (埼玉・久喜)



ホテルヒューイト甲子園（兵庫・甲子園）



ホテルマイステイズ（東京・五反田）



ホテルサンシャイン（栃木・宇都宮）